



homeria

SCCV AIOLO 60

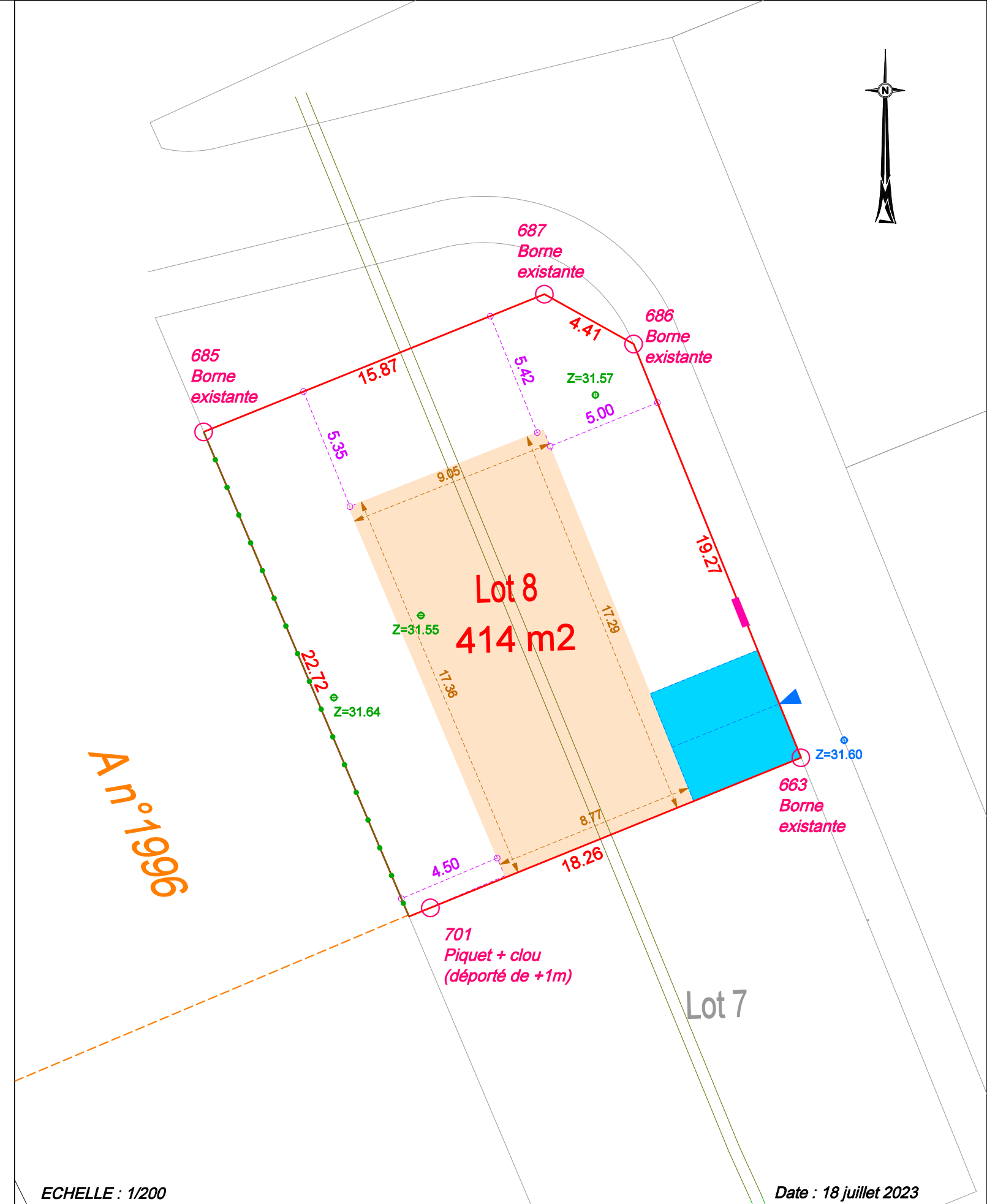
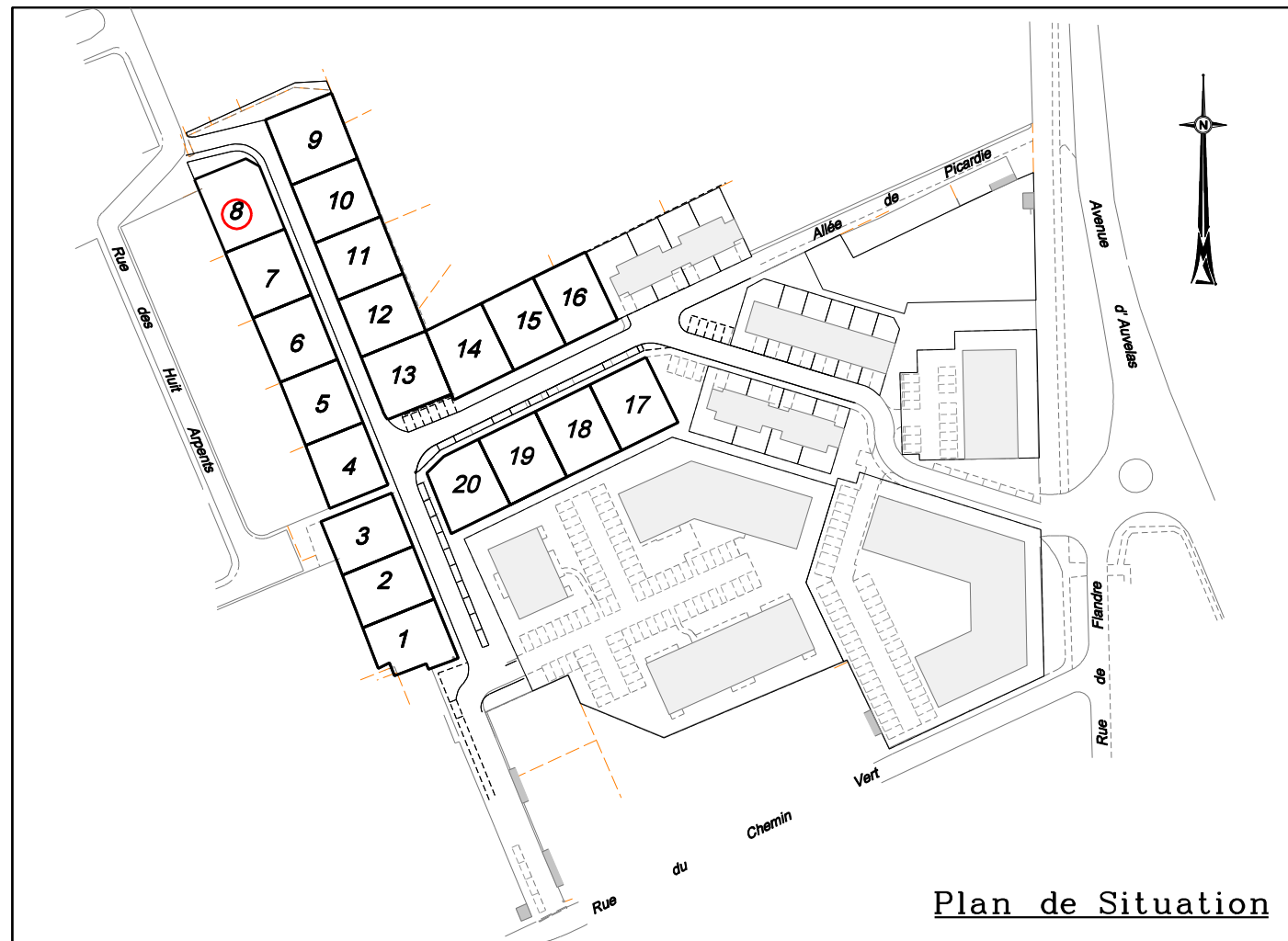
COMMUNE : LES AGEUX
Route de Flandre

PLAN DE VENTE DU LOT N°8

Cadastre : Section A Feuille N°4 N°2455

Superficie : 414 m²

Surface de plancher maximale autorisée : 496.8m²



- Hypothèse d'implantation de la construction principale
(La construction est autorisée sur une seule des limites séparatives de lots)
- Ancienne canalisation (hors service)
- Zone de fouilles (altimétrie de fond de fouilles)
- Grillage Rigide H1.80m réalisé par l'aménageur
- 619 Borne point matérialisant le périmètre du lot
- Z= : Point altimétrique (projection du fil d'eau)
- Z= : Point altimétrique (terrain livré)
- Accès aux lots (en bleu hypothèse de stationnement)
- Muret Technique