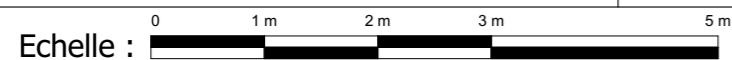


**LEGENDE**

LV : Lave-vaisselle	PF : Porte-fenêtre	GC : Garde-corps
LL : Lave-linge	F : Fenêtre	--- Soffite et faux-plafond Hsfp : env. 2.20 m
R : Réfrigérateur	VR : Volet roulant	- - - Règlementation PMR
C : Bloc cuisson	PL : Placard	--- Ballon d'eau chaude
E : Equipement supplémentaire		~~~~~ Clôture
: Tableau d'abonné		

**Nota :** Le présent document exprime la configuration générale de l'appartement. Des variations peuvent intervenir en fonction des nécessités techniques ou réglementaires, tant en ce qui concerne les dimensions libres que l'équipement. Les équipements ménagers et mobiliers indiquent la position de passage des fluides, mais ne sont pas fournis. L'emplacement des équipements sanitaires et électriques est figuré à titre indicatif. Des retombées, soffites et faux-plafonds découlant de mise au point technique peuvent ne pas tous figurer de manière exhaustive.



Date : 4 avril 2022

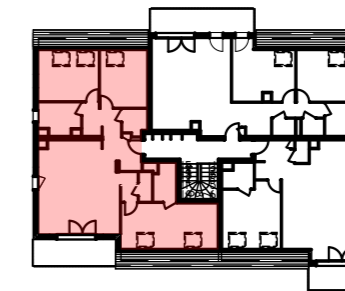
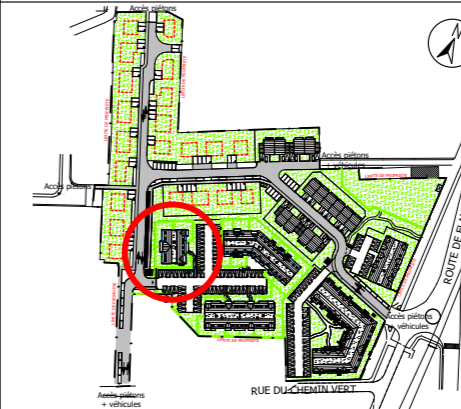
Indice : 0



## LES AULNES

Route de Flandres  
60 700 LES AGEUX

LOT A201



Hall A

Niveau 2

Type 4 Pièces

### Tableau des surfaces

	SURFACE HABITABLE	SURFACE AU SOL
Séjour / Cuisine	42.82 m <sup>2</sup>	42.82 m <sup>2</sup>
Chambre 1	14.24 m <sup>2</sup>	19.98 m <sup>2</sup>
Chambre 2	10.38 m <sup>2</sup>	13.77 m <sup>2</sup>
Chambre 3	9.50 m <sup>2</sup>	12.33 m <sup>2</sup>
Salle de bain / Wc	5.66 m <sup>2</sup>	5.66 m <sup>2</sup>
Wc	1.79 m <sup>2</sup>	1.79 m <sup>2</sup>
Salle d'eau	3.86 m <sup>2</sup>	3.86 m <sup>2</sup>
Cellier	2.83 m <sup>2</sup>	2.83 m <sup>2</sup>
Dégagement	1.22 m <sup>2</sup>	1.22 m <sup>2</sup>
<b>TOTAL</b>	<b>92.30 m<sup>2</sup></b>	<b>104.26 m<sup>2</sup></b>
Balcon		9.53 m <sup>2</sup>



Maître d'ouvrage :

**SCCV AIOLO 60**  
14, avenue de l'Europe  
77 144 MONTEVRAIN  
Tel : 01 60 31 57 57

Maître d'œuvre :

ARCHITECTURE + URBANISME  
**BiK**  
ÎLE-DE-FRANCE + PAYS DE LA LOIRE