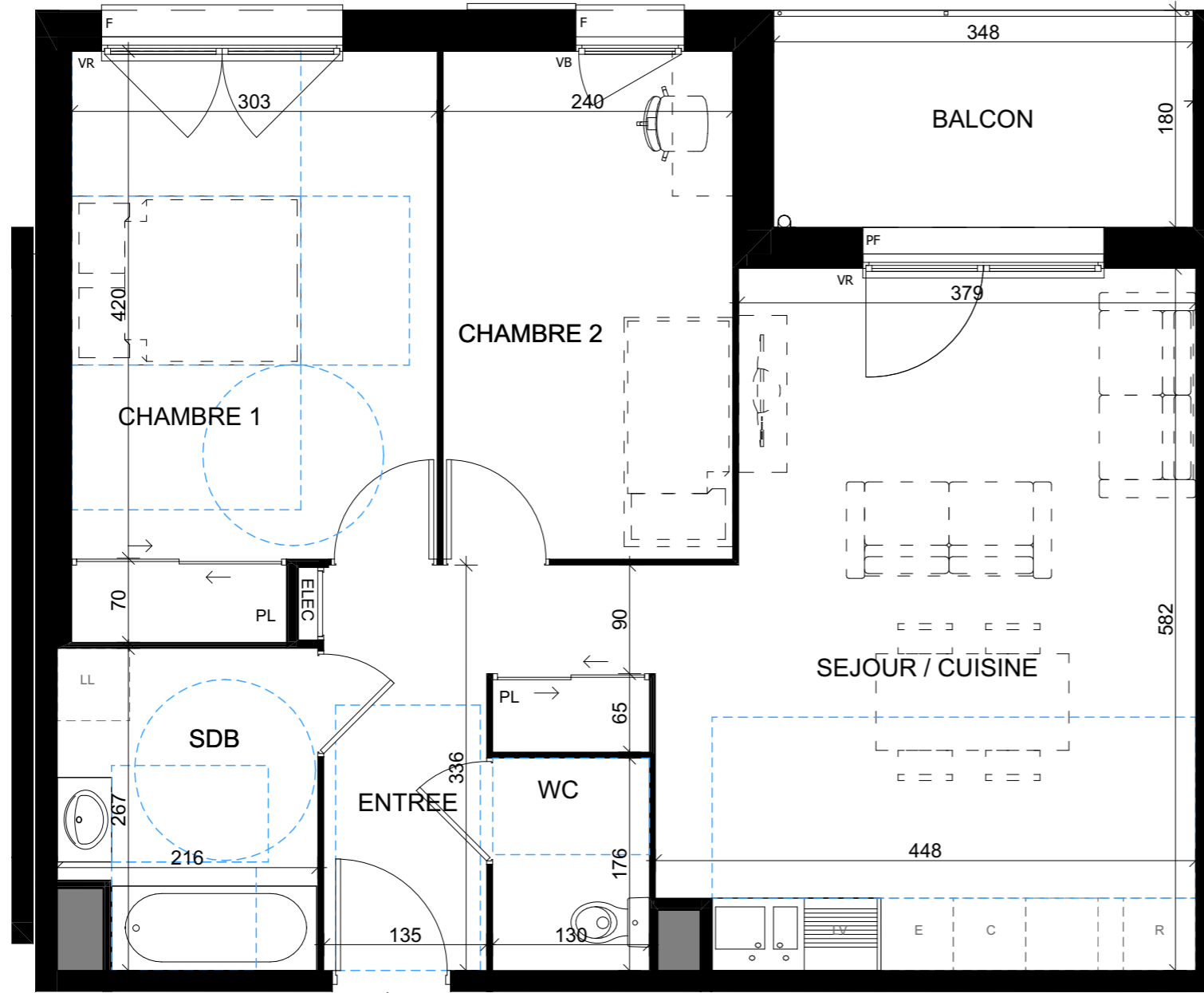


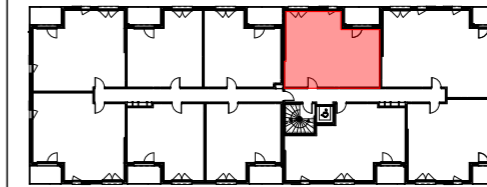
MAXENTIA

rue PASTEUR - rue HENRIETTE DREUMONT - rue SAINT-EXUPERY
60 700 PONT-SAINTE-MAXENCE



B207

LOT B207



BATIMENT B

Niveau 2 Type 3 Pièces

Tableau des surfaces

| PIECES | SURFACE HABITABLE |
|------------------|----------------------------|
| Entrée | 4,54 m ² |
| Séjour / Cuisine | 26,15 m ² |
| Chambre 1 | 13,98 m ² |
| Chambre 2 | 10,10 m ² |
| Salle de bain | 5,43 m ² |
| Wc | 2,30 m ² |
| TOTAL | 62,50 m² |
| | SURFACE ANNEXE |
| Balcon | 6,26 m ² |

- LEGENDE**
- LV : Lave-vaisselle
 - LL : Lave-linge
 - R : Réfrigérateur
 - C : Bloc cuisson
 - E : Equipement supplémentaire
 - ETEL : Tableau d'abonné
 - PF : Porte-fenêtre
 - F : Fenêtre + Allège vitrée 95cm
 - F1 : Fenêtre + Allège 90cm
 - VR : Volet roulant
 - VB : Volet battant
 - PL : Placard
 - Soffite (Hsfp = 2m20)
 - Règlementation PMR
 - Chaudière à gaz
 - Ballon d'eau chaude

Nota : Le présent document exprime la configuration générale de l'appartement. Des variations peuvent intervenir en fonction des nécessités techniques ou réglementaires, tant en ce qui concerne les dimensions libres que l'équipement. Les équipements ménagers et mobiliers indiquent la position de passage des fluides, mais ne sont pas fournis. L'emplacement des équipements sanitaires et électriques est figuré à titre indicatif. Des retombées, soffites et faux-plafonds découlant de mise au point technique peuvent ne pas tous figurer de manière exhaustive.

Echelle : 0 1 m 2 m 5 m

Date : 05 mars 2024

Indice : 0



Maître d'ouvrage :



SCCV MAXENTIA
14, avenue de l'Europe
BP 112
77 144 MONTEVRAIN
01.60.31.57.57

Maître d'œuvre :



PROJECTURE SARL d'architecture
46 TER, rue des Bordes
91450 ETIOLLES
06.99.40.00.87