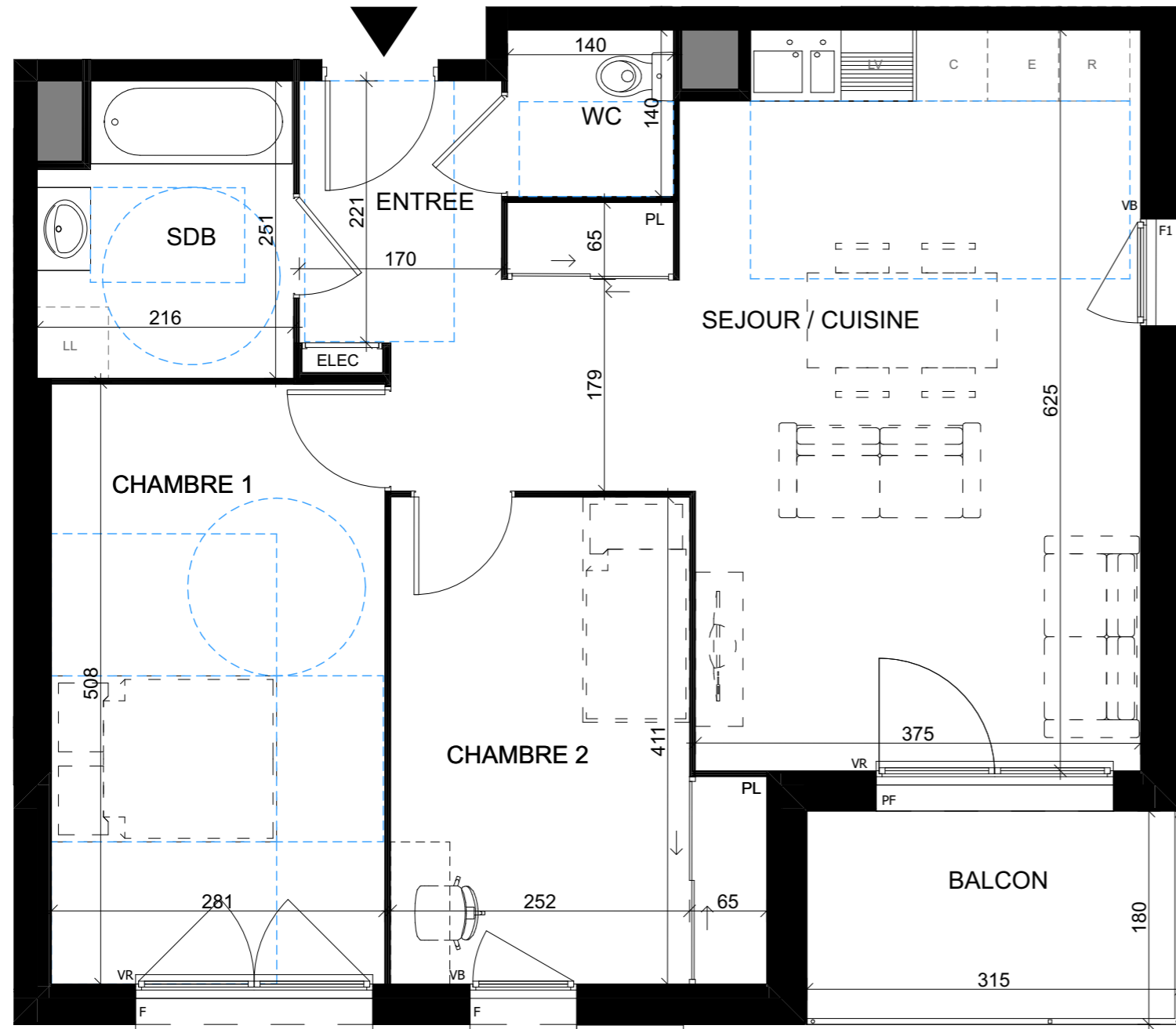


B109

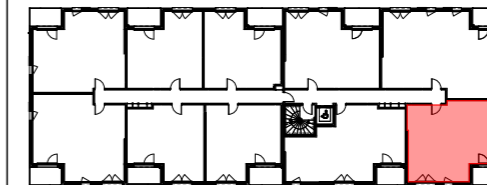


# homeria

## MAXENTIA

rue PASTEUR - rue HENRIETTE DREUMONT - rue SAINT-EXUPERY  
60 700 PONT-SAINTE-MAXENCE

### LOT B109



#### BATIMENT B

Niveau 1 Type 3 Pièces

#### Tableau des surfaces

PIECES	SURFACE HABITABLE
Entrée	3,73 m <sup>2</sup>
Séjour / Cuisine	28,37 m <sup>2</sup>
Chambre 1	14,23 m <sup>2</sup>
Chambre 2	11,49 m <sup>2</sup>
Salle de bain	5,08 m <sup>2</sup>
Wc	1,96 m <sup>2</sup>
<b>TOTAL</b>	<b>64,86 m<sup>2</sup></b>
	<b>SURFACE ANNEXE</b>
Balcon	5,67 m <sup>2</sup>

- LEGENDE**
- LV : Lave-vaisselle
  - LL : Lave-linge
  - R : Réfrigérateur
  - C : Bloc cuisson
  - E : Equipement supplémentaire
  - ETEL : Tableau d'abonné
  - PF : Porte-fenêtre
  - F : Fenêtre + Allège vitrée 95cm
  - F1 : Fenêtre + Allège 90cm
  - VR : Volet roulant
  - VB : Volet battant
  - PL : Placard
  - Soffite (Hsfp = 2m20)
  - Règlementation PMR
  - Chaudière à gaz
  - Ballon d'eau chaude

**Nota :** Le présent document exprime la configuration générale de l'appartement. Des variations peuvent intervenir en fonction des nécessités techniques ou réglementaires, tant en ce qui concerne les dimensions libres que l'équipement. Les équipements ménagers et mobiliers indiquent la position de passage des fluides, mais ne sont pas fournis. L'emplacement des équipements sanitaires et électriques est figuré à titre indicatif. Des retombées, soffites et faux-plafonds découlant de mise au point technique peuvent ne pas tous figurer de manière exhaustive.

Echelle :



Date : 05 mars 2024

Indice : 0

#### Maître d'ouvrage :



**SCCV MAXENTIA**  
14, avenue de l'Europe  
BP 112  
77 144 MONTEVRAIN  
01.60.31.57.57

#### Maître d'œuvre :



**PROJECTURE SARL d'architecture**  
46 TER, rue des Bordes  
91450 ETIOLLES  
06.99.40.00.87

