

B105

LEGENDE
 LV : Lave-vaisselle
 LL : Lave-linge
 R : Réfrigérateur
 C : Bloc cuisson
 E : Equipement supplémentaire
 ETEL : Tableau d'abonné
 PF : Porte-fenêtre
 F : Fenêtre + Allège vitrée 95cm
 F1 : Fenêtre + Allège 90cm
 VR : Volet roulant
 VB : Volet battant
 PL : Placard
 Soffite (Hsfp = 2m20)
 Règlementation PMR
 Chaudière à gaz
 Ballon d'eau chaude

Nota : Le présent document exprime la configuration générale de l'appartement. Des variations peuvent intervenir en fonction des nécessités techniques ou réglementaires, tant en ce qui concerne les dimensions libres que l'équipement. Les équipements ménagers et mobiliers indiquent la position de passage des fluides, mais ne sont pas fournis. L'emplacement des équipements sanitaires et électriques est figuré à titre indicatif. Des retombées, soffites et faux-plafonds découlant de mise au point technique peuvent ne pas tous figurer de manière exhaustive.

Echelle : 0 1 m 2 m 5 m

Date : 05 mars 2024

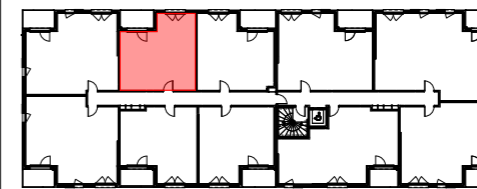
Indice : 0



MAXENTIA

rue PASTEUR - rue HENRIETTE DREUMONT - rue SAINT-EXUPERY
 60 700 PONT-SAINTE-MAXENCE

LOT B105



BATIMENT B

Niveau 1 Type 2 Pièces

Tableau des surfaces

PIECES	SURFACE HABITABLE
Entrée	4,80 m ²
Séjour / Cuisine	22,57 m ²
Chambre 1	15,48 m ²
Salle de bain / Wc	5,82 m ²
TOTAL	48,67 m²
	SURFACE ANNEXE
Balcon	5,94 m ²

Maître d'ouvrage :



SCCV MAXENTIA
 14, avenue de l'Europe
 BP 112
 77 144 MONTEVRAIN
 01.60.31.57.57

Maître d'œuvre :



PROJECTURE SARL d'architecture
 46 TER, rue des Bordes
 91450 ETIOLLES
 06.99.40.00.87