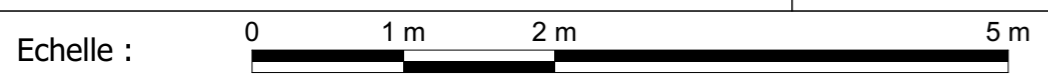


**B104**

**LEGENDE**  
 LV : Lave-vaisselle  
 LL : Lave-linge  
 R : Réfrigérateur  
 C : Bloc cuisson  
 E : Equipement supplémentaire  
 ETEL : Tableau d'abonné  
 PF : Porte-fenêtre  
 F : Fenêtre + Allège vitrée 95cm  
 F1 : Fenêtre + Allège 90cm  
 VR : Volet roulant  
 VB : Volet battant  
 PL : Placard  
 Soffite (Hsfp = 2m20)  
 Règlementation PMR  
 Chaudière à gaz  
 Ballon d'eau chaude

**Nota :** Le présent document exprime la configuration générale de l'appartement. Des variations peuvent intervenir en fonction des nécessités techniques ou réglementaires, tant en ce qui concerne les dimensions libres que l'équipement. Les équipements ménagers et mobiliers indiquent la position de passage des fluides, mais ne sont pas fournis. L'emplacement des équipements sanitaires et électriques est figuré à titre indicatif. Des retombées, soffites et faux-plafonds découlant de mise au point technique peuvent ne pas tous figurer de manière exhaustive.



Date : 05 mars 2024

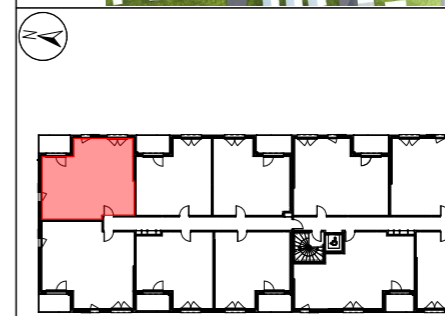
Indice : 0



**MAXENTIA**

rue PASTEUR - rue HENRIETTE DREUMONT - rue SAINT-EXUPERY  
 60 700 PONT-SAINTE-MAXENCE

**LOT B104**



BATIMENT B	
Niveau 1	Type 3 Pièces
Tableau des surfaces	
PIECES	SURFACE HABITABLE
Entrée	7,54 m <sup>2</sup>
Séjour / Cuisine	23,25 m <sup>2</sup>
Chambre 1	11,89 m <sup>2</sup>
Chambre 2	11,18 m <sup>2</sup>
Salle de bain	4,88 m <sup>2</sup>
Wc	2,20 m <sup>2</sup>
Rangement	2,88 m <sup>2</sup>
<b>TOTAL</b>	<b>63,82 m<sup>2</sup></b>
SURFACE ANNEXE	
Balcon	5,65 m <sup>2</sup>

**Maître d'ouvrage :**

**SCCV MAXENTIA**  
 14, avenue de l'Europe  
 BP 112  
 77 144 MONTEVRAIN  
 01.60.31.57.57

**Maître d'œuvre :**

**PROJECTURE SARL d'architecture**  
 46 TER, rue des Bordes  
 91450 ETIOLLES  
 06.99.40.00.87